

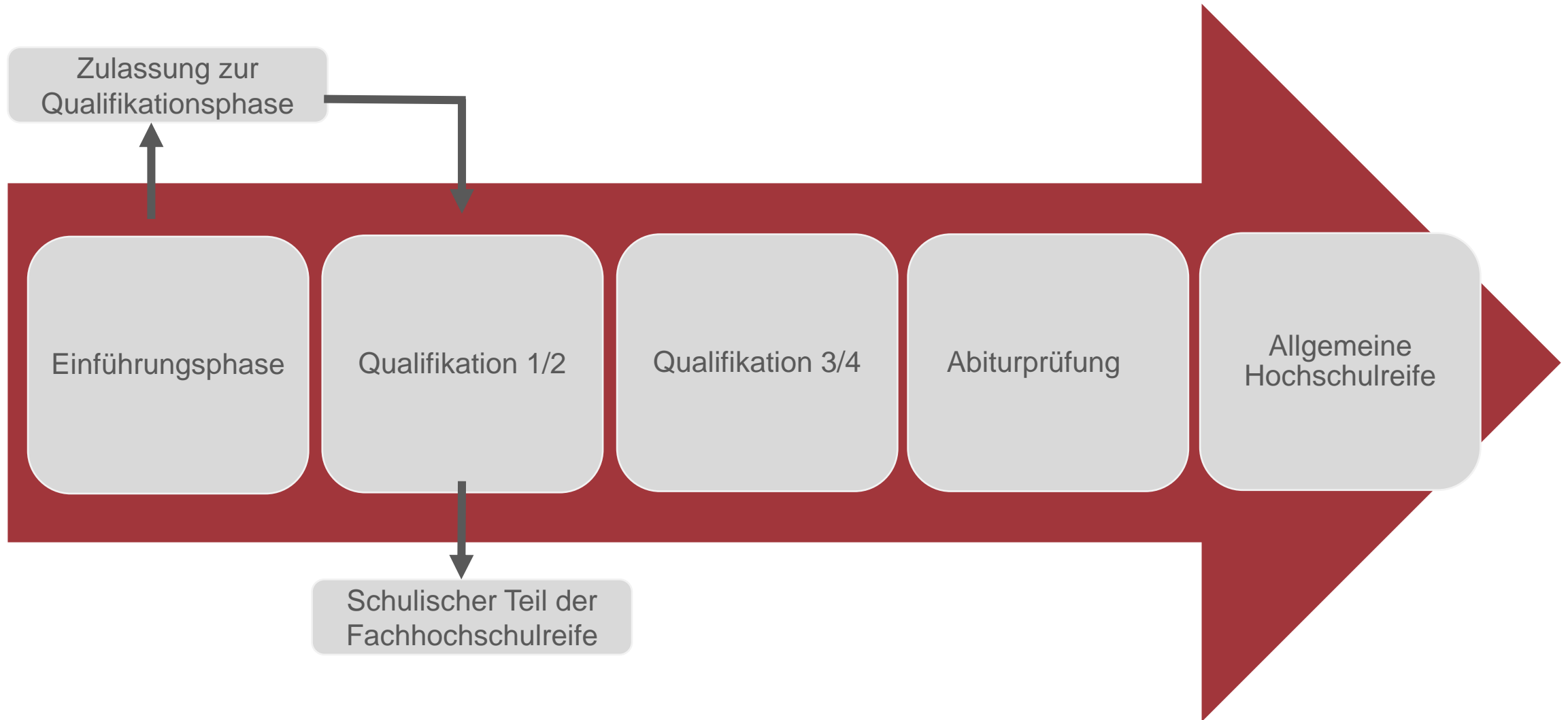
# Herzlich Willkommen zum Elternabend der Qualifikationsphase

---



Unsere Schule  
Lebendig.  
Offen.  
Zielorientiert.

---



# Schuljahr 2024/25 Q1/2

---

„ungestörte Unterrichtszeit“ bis Weihnachten

HOBIT: 22.01.-23.01. (online), 20.05.25 HOBIT contact in Präsenz

Berufspraktikum: 24.03. – 04.04.25

Fächerwahl (März)

Kurswahl (06.Juni)

# Schuljahr 2024/25 Q 3/4



Studienfahrt: 7.10. – 11.10.24



Meldung zur Abiturprüfung ( - 31.01.2025)



Unterrichtsende 04.04.25



Schriftliches Abitur (24.4. – 14.5.2025)



Mündliches Abitur (11.6. – 23.6.2025)



Akademische Feier (27.6.2024)

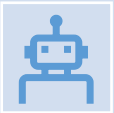


# Schulischer Teil der Fachhochschulreife

---



4 Lks mind. 40 P. in zweifacher Wertung



11 Gks mind. 55 P. in einfacher Wertung



Pflicht: D, M, FS, Nawi, G oder PoWi



Mind. 2 Lks und 7 Gks mind. 5 P.

# Fachhochschulreife

## Schulischer Teil +

- Abschluss einer Ausbildung
- Einjährige Berufs- / Praktikantentätigkeit\*
- Freiwilliges Soz. / Ökol. Jahr / BFD

= Zugang zur Fachhochschule

\* Nachweis genau definierter Praktikumsleistungen, die in das Praktikum zum Erwerb der Fachhochschulreife integriert werden können.

# Belegverpflichtung in der Q-Phase

---

## Q 1/2

D  
1. FS  
2. FS\*  
Ku/Mu/DSP  
G  
PoWi  
Rel/Eth  
M  
1. Nawi  
2. Nawi/Inf\*  
Spo

## Q 3/4

D  
FS (fortgeführt aus MS)  
ggf. FS Neubeginn 11  
---  
G  
zukünftig PoWi/Geo  
Rel/Eth  
M  
1. Nawi (Inf ist keine Nawi!)  
---  
Spo

# Abiturprüfung

---

## Prüfungsfächer:

- durchgängig seit der E-Phase belegt
- D, M, FS oder Nawi/Informatik
- Insgesamt werden alle 3 Aufgabenfelder abgedeckt
- Schriftliche Prüfungen aus mindestens 2 Aufgabenfeldern
- Eine besondere Lernleistung darf sich auf 1.- 4. Prüfungsfach erstrecken.

# Abiturprüfung

---

*„Landesabitur“ =  
Zentrale Aufgabenstellung*

## Schriftlich:

- Leistungskurs 1 (300 min.)
- Leistungskurs 2 (300 min.)
- 1 Grundkurs (255 min.)

# Abiturprüfung

---

## Mündlich:

- Eine mündliche Prüfung  
mindestens 20 Minuten
- Eine weitere Prüfung  
Mündliche Prüfung oder Präsentation oder besondere Lernleistung

# Abiturprüfung Mathematik – Änderungen ab 2024

---

## Grundkurs:

Teil1 (ohne Hilfsmittel)

— Pflichtaufgaben: alle P1 bis P3

— Wahlaufgaben: je eine von W1 bis W3  
und W4 bis W6

## Leistungskurs:

Teil1 (ohne Hilfsmittel)

— Pflichtaufgaben: alle P1 bis P4

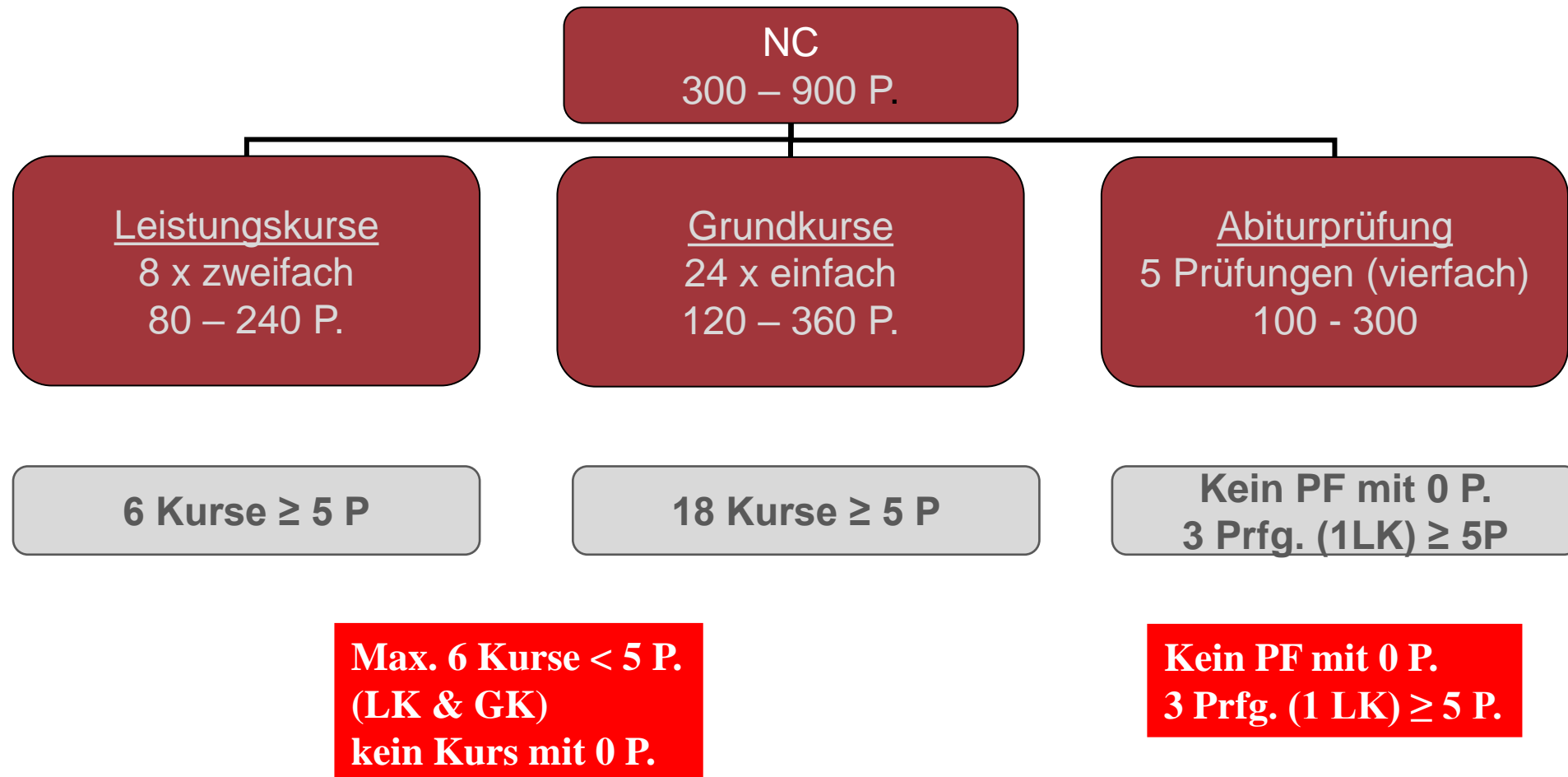
— Wahlaufgaben: zwei von W1 bis W6

Teil 2 (mit Hilfsmittel)

Es sind drei Aufgabenvorschläge zu bearbeiten: je einer aus den Sachgebieten Analysis, Lineare Algebra/Analytische Geometrie und Stochastik.

Bearbeitungszeit: + 30 min

# Gesamtqualifikation



# Quellen:

---



<http://www.praelat-diehl-schule.de>  
<http://www.kultusministerium.hessen.de>



makeameme.org